

WORKSHOP 21-22-23 janvier 2015

**« ... MOVE IN 3 MINUTES ... »**



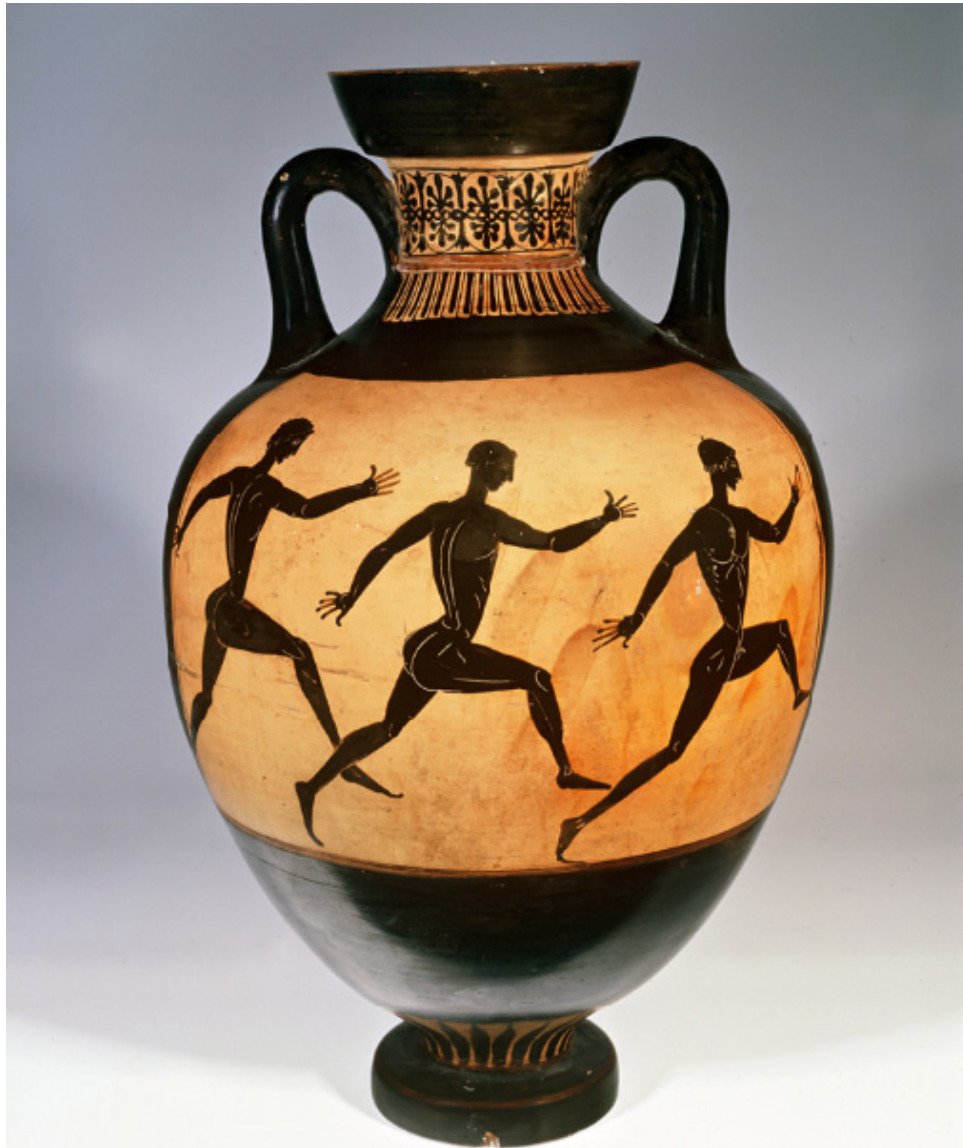
« Nu descendant un escalier » Marcel DUCHAMP, 1912

**L'architecture s'enrichit lorsqu'elle sort de son domaine propre et s'ouvre à d'autres disciplines...**

**Le workshop de recherches artistiques réunit pendant 3 jours tous les étudiants de BA1 et BA2 ... il veut être :**

- Un moment intense d'expérimentation, de recherche et de travail, vers un objectif commun.
- Un lieu d'éveil, où de nombreuses références de fond sont offertes à la curiosité de chacun(e).
- Un espace de rencontres et d'échanges, où se brassent idées et sensibilités.

**Pour cette année, une thématique particulière: Le MOUVEMENT,**  
entendu comme sujet de création artistique pour exprimer et partager un fragment d'espace-temps.



VASE GREC ANTIQUE

**UNE EQUIPE ...**

**Les travaux seront suivis par une équipe de quatre enseignants :**

- **Jean-Luc BRISY (coordination BA2)**
- **Inès CAMACHO**
- **Daniel LINZE (coordination BA1)**
- **Georges PIRSON**



ADAM FUSS

**UNE QUESTION ...**

**LA QUESTION** invite les étudiants, rassemblés en groupes mixtes BA1-BA2, à « **FABRIQUER 3 MINUTES DE MOUVEMENT** ».

**Trois jours de recherches et d'expérimentations pour 180 secondes d'apothéose !**

Pour thématiser et cadrer le travail, chaque groupe recevra un **MORCEAU DE MUSIQUE**, qui sera la référence essentielle de l'œuvre à réaliser :

- le titre, évocateur, sollicite l'imaginaire, ...
- La musique est un univers,...

Dans tous les cas, le son fera partie intégrante de la composition finale : il inclura impérativement le thème musical de référence, éventuellement retravaillé (extraits, remixage, ... avec compléments personnels ?)

A charge pour chaque groupe de gérer minutieusement l'environnement sonore de sa proposition.



« Blue Train » JOHN COLTRANE

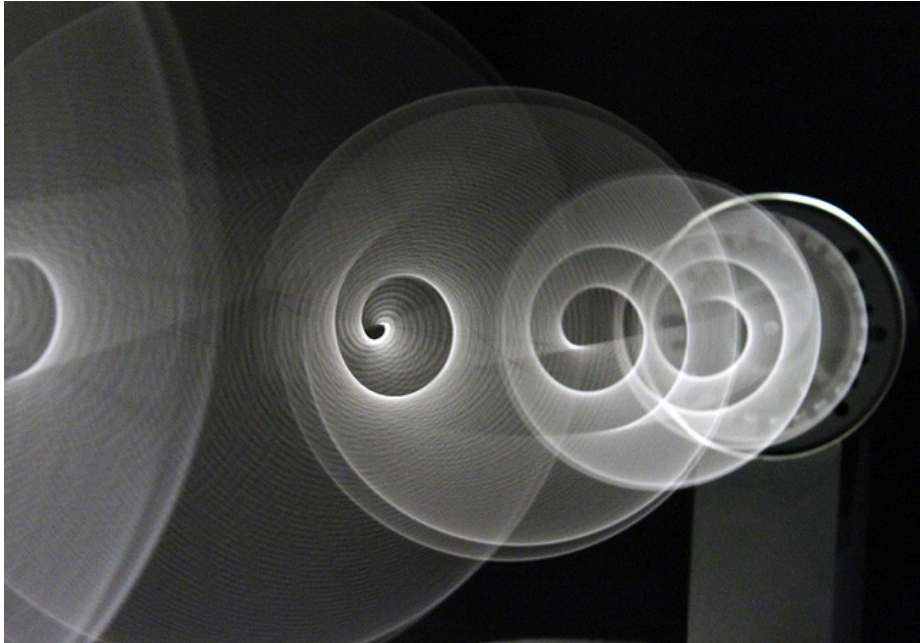
Chaque groupe se verra aussi attribuer un **TERRITOIRE DE TRAVAIL** : une travée dans nos ateliers du Solbosch. Ces espaces neutres et impersonnels seront, in fine, le lieu de l'impressionnante exposition que les étudiants BA1-BA2 auront conçue !

La composition finale sera présentée dans les limites du territoire de travail (la travée imposée), en attachant une attention toute particulière à la scénographie propre de l'œuvre, en relation avec ses voisines.

L'idée est de réaliser, dans chaque atelier, une salle d'exposition collective, dont la mise en espace sera nécessairement négociée entre tous les groupes partageant le local.



« Symphonie cynétique » CHANGI



« Waves » DANIEL PALACIOS

**Sur ces bases, LA QUESTION demande d'inventer et réaliser une composition dans l'espace. Entre installation et performance, ce sera un événement extra-ordinaire !**

Pour atteindre l'objectif, tous les moyens sont autorisés, seuls ou combinés :

- construction matérielle (en privilégiant les matériaux recyclés),
- motorisation,
- exploitation des forces naturelles (gravité, vent, magnétisme, chaleur,...),
- déplacement du corps dans l'espace,
- lumières,
- projection images / video,
- exploitation du déplacement des spectateurs,
- autres ?

Enfin un **titre** sera donné à l'œuvre ! ... Il sera forcément différent de celui du morceau de musique.



## LE TRAVAIL, EN PLUSIEURS TEMPS

### ■ Temps 1 : La découverte...

- La musique de référence,
- L'équipe de travail, l'espace attribué, ... les voisins,
- les expressions possibles du mouvement,
- Les références artistiques.

### ■ Temps 2 : Le moment des grandes décisions

- Choix des références artistiques qui nourriront le propos et soutiendront les réflexions,
- Formulation des stratégies pour la réalisation de la composition,
- Élaboration des méthodes et moyens à mettre en œuvre.

### ■ Temps 3 : La mise en commun de toutes les compétences

- Dans le court temps imparti, une judicieuse répartition des tâches au sein de chaque groupe sera indispensable pour atteindre l'objectif poursuivi.
- Documentalistes, écrivains, photographes, cinéastes, dessinateurs, graphistes, scénographes, chorégraphes, musiciens, physiciens, maquettistes, ... seront tous bienvenus pour contribuer à l'objectif commun.

### ■ Temps 4 : La finalisation des recherches

- Finalisation du travail - Choix d'une scénographie - Réalisation spatiale de l'installation en rapport étroit avec le lieu et les groupes voisins.
- Choix d'un titre.

### ■ Temps 5 : Le jury final

- Jury public, au terme duquel seront désignés les lauréats du « Prix R.A. 2014-2015 »

### ■ Temps 6 : La clôture du workshop

- Proclamation et drink de l'amitié + démontage.



PHILIPPE RAMETTE

# ÉLÉMENTS THÉORIQUES ...

## EXPOSÉS

- « *Écriture(s) du mouvement* »

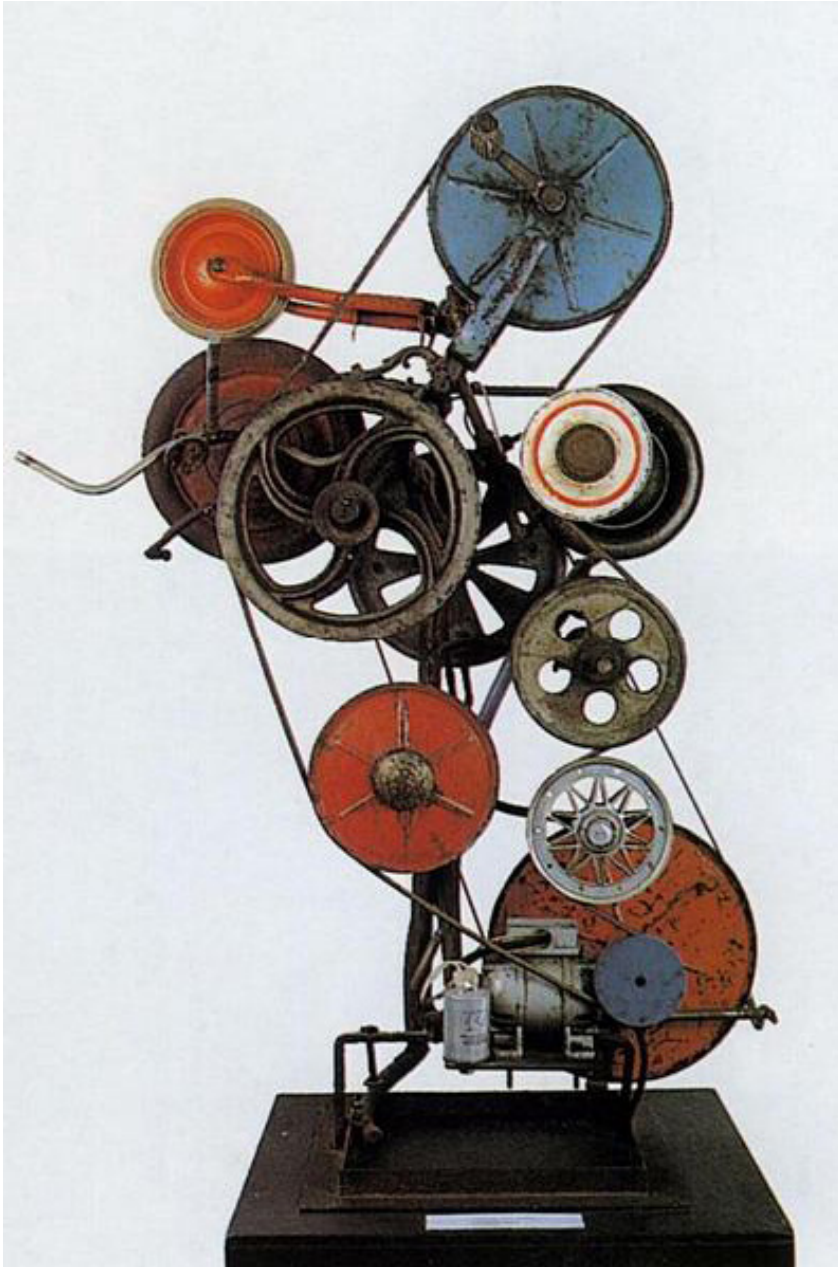
Georges PIRSON,

- « *Oeuvres artistiques de référence* »

Daniel LINZE,

## RÉFÉRENCES

- Fiches théoriques, présentant courants de pensée et personnalités de l'art contemporain, en relation avec les thèmes particuliers abordés par le workshop,
- Diaporama thématique sur « Le Mouvement », en art,
- Vidéos thématiques sur « Le Mouvement », en art,
- 20 morceaux de musique.



JEAN TINGUELY

**CONSIGNES DE TRAVAIL ...**



## PROCESSUS DE TRAVAIL

- Le travail sera réalisé par groupes de 12 à 13 étudiants. Quarante groupes ont été constitués.
  
- Chaque groupe est tenu de fonder son travail sur **les données** imposées : essentiellement, le morceau de musique de référence et l'espace attribué.
  
- Après la phase de découverte, toutes les équipes élaboreront une **stratégie** propre, qui déterminera :
  - Les ambitions générales et les objectifs particuliers du projet,
  - Les méthodes et processus de travail,
  - La hiérarchie des tâches, les moyens à mettre en œuvre, la logistique à prévoir,
  - La répartition des tâches au sein du groupe et le rôle de chacun(e),
  - Les documents à produire, les éléments à fabriquer, en vue de l'installation finale,
  - La mise en scène et en espace de l'installation finale.

## LA COMPOSITION FINALE

- Chaque groupe restera dans la travée attribuée, et, en tout cas, dans le local imposé,
- Aucune limite dimensionnelle n'est prescrite ; les seules contraintes sont le respect de la liberté des autres, et la collaboration entre voisins pour créer, collectivement, un magnifique lieu d'exposition,
- Les installations matérielles seront réalisées sur support(s) amovible(s). Elles devront pouvoir être démontées très rapidement, sans laisser aucune trace dans les locaux utilisés,
- La gestion du mobilier présent dans les espaces sera coordonnée par les étudiants,
- Aucune suspension d'éléments au plafond ou aux divers équipements techniques ne sera autorisée,
- A condition de respecter les exigences imposées, les éléments constitutifs de la composition sont laissés à la libre appréciation de chaque groupe, en fonctions des ambitions poursuivies,
- En toute hypothèse, la présentation ne dépassera pas 3 minutes !

**UN ABSTRACT** sera obligatoirement joint au travail.

De format A4 (maximum 2 feuillets recto-verso), il inclura :

- Le titre choisi pour le travail.
- Le n° du groupe, les noms des participants effectifs, et le(s) rôle(s) précis assumé(s) par chacun d'eux.
- Quelques mots sur les ambitions générales et particulières.
- Quelques mots de la stratégie choisie.
- Quelques mots sur les méthodes et moyens employés.
- Quelques documents graphiques présentant des vues globales et/ou de détail de l'installation finale.
- Un mot de conclusion.



CALDER

ÉVALUATION ...



## CRITÈRES D'ÉVALUATION

- Imagination, créativité, capacités perceptives et interprétatives.
- Pertinence de la démarche (attitude et propos) et des moyens mis en œuvre par rapport à celle-ci.
- Cohérence entre le fond et la forme, entre l'ensemble et les détails.
- Pour l'installation finale, cohérence entre le lieu et la « matière » présentée.
- Qualité et précision de la réalisation du travail finalisé.

### **NB : Il est important de noter que la participation au workshop est obligatoire !**

- En cas de note d'échec (ou d'absence) au workshop, les étudiants seront automatiquement renvoyés en seconde session, en août 2015. Il n'y aura pas d'examen en juin.
- L'examen écrit de seconde session portera sur la matière théorique diffusée pour alimenter les réflexions du workshop.
- Pour la cotation de cet examen de seconde session, 25% de la note sera attribuée à la cote obtenue pour le workshop. (cela signifie que quelqu'un qui n'aurait pas participé au workshop, partira sur une base de maximum 75% des points).



ANTHONY HOWE

# ORGANISATION GÉNÉRALE ...

## LIEUX...

- Cette année, le workshop se déroulera entièrement au Campus du Solbosch :
  - La matinée du mercredi 21-01, de 08H30 à 12H00, sera consacrée à la présentation de la question et aux exposés théoriques, dans l'Auditoire LAMEERE, UB2-252A.
  - Ensuite, tout le travail se fera dans les locaux d'atelier, en UA5 et UA6.
  
- Dans la « Salle de Jury-UA6 », un camp de base sera installé pour toute la durée du workshop. Ce « foyer » sera un lieu stratégique, où documentation et références pourront être consultées et où films et diaporamas seront projetés en boucle.
  
- Les groupes seront répartis dans les différents ateliers UA5-6. A chaque groupe sera attribuée une travée incluant une fenêtre... ce sera l'espace de travail et le lieu de finalisation.

## TEMPORALITÉS ...

- Certains moments privilégiés seront réservés aux échanges groupes / enseignants (voir le PLANNING ci-après). En outre, plusieurs enseignants seront toujours présents pour répondre aux sollicitations des étudiants, pendant toute la durée de l'exercice.
- Tout au long du workshop, le travail sera intensif durant les heures d'ouverture des locaux. (Les locaux seront accessibles de 08H00 à 22H00)



## GROUPES ...

- Chaque groupe devra désigner un(e) délégué(e). Son rôle sera de communiquer avec les enseignants pour les questions qui concernent essentiellement les aspects pratiques et d'organisation.
- Un budget de 25,00 euros est alloué à chaque groupe pour ses dépenses en matériel ou en reproduction. Ce montant (maximum), sera remboursé aux délégués, sur remise des factures ou tickets justificatifs.

**NB : Le remboursement aura lieu durant le mois de février 2015. A charge pour le(la) délégué(e) de chacun des groupes de se rendre au secrétariat de Flagey, et de remettre à Madame Cécile STAS les justificatifs des dépenses.**

## JURY ET FIN ...

- Le jury du vendredi 23 sera public. Il sera organisé dans une configuration d'exposition, donc sans présentation orale. Les travaux finalisés, complétés par l'abstract, sont sensés être suffisamment parlant par eux-mêmes.
- Un petit drink de clôture et d'amitié sera organisé au terme du jury. Ce sera l'occasion de proclamer le « grand prix » de Recherches Artistiques.
- A la fin du workshop, chacun des groupes démontera son installation, afin de rendre l'ensemble des locaux dans un parfait état de rangement et de propreté.



YAACOV AGAM

PLANNING...

## JOUR 1 • Mercredi 21 janvier :

- À **08H30** ! : Rendez-vous à l'Auditoire « LAMEERE » (UB2-252A), sur le Campus du Solbosch.
- À 08H30 : Présentation du workshop, énoncé de la question.
- À 09H30 : Exposé de Georges Pirson, « *Écriture(s) du mouvement* ».
- À 10H30 : Exposé de Daniel Linze, « *Références d'artistes* ».
- À 12H00 : Début du travail, brainstorming, élaboration des hypothèses et stratégies de travail, répartitions des tâches,...
- De 16H00 à 19H00 : rencontres avec les enseignants.
- Après 19H00 : Possibilité de prolonger le travail en atelier.

## JOUR 2 • Jeudi 22 janvier :

- À partir de 09h00 : travail par groupes. Les enseignants sont présents pour échanger avec tous les groupes qui le souhaitent.
- À partir de 14H00 : Mise en commun du travail effectué ; élaboration de l'installation finale.
- De 16H00 à 19H00 : Rencontre avec les enseignants.
- Après 19H00 : Possibilité de prolonger le travail en atelier.

## JOUR 3 • Vendredi 23 janvier :

- De 09H00 à 12H00 : Finalisation des installations, travail en atelier et rencontre avec les enseignants.
- De 12H00 à 13H00 : Nettoyage des locaux et mise en place des installation finales.
- De 13H00 à 17H30 : JURY.
- À 18H00 : démontage des installations, Drink de clôture et proclamation des prix, dans la Salle de Jury.



JOCELYNE SANTOS

## 40 GROUPES...MUSIQUES ET ATELIERS



... 20 MUSIQUES ...



« T.V. Cello » NAM JUNE PAIK

N°	ANNÉE	ARTISTE	TITRE DE L'ŒUVRE
1	1994	Aka Moon	Bruit Album: Rebirth
2	2002	Amon Tobin	Back From Space Album: Out From Out Where
3	1995	Benjamin Lew	Les Traces d'un Pont Album: Nebka
4	1971	Can	Aumgn Album: Tago Mago
5	2004	DJ Krush	The Beginning Album: Jaku
6	1923	Edgar Varèse	Hyperprism Album: Varèse: The Complete Works
7	1982	Francis Bebey	Sanza Nocturne Album: Psychedelic Sanza 1982-1984
8	1998	Imhotep	Caravan's walk Album: Blue Print
9	1998	Jan Garbarek	Vast Plain, Clouds Album: Rites (disc 1)
10	1971	John Cage	62 Mesostics Re Merce Cunningham Album: 10+2:12 American Tekst Sound Pieces
11	1957	John Coltrane	Blue Train Album: Blue Train
12	1990	John Lee Hooker - Miles Davis	Murder Album: Hot Spot
13	1969	King Crimson	21st Century Schizoid Man (instrumental) Album: In the Court of the Crimson King
14	2003	Kraftwerk	Elektro Kardiogramm Album: Tour de France
15	1996	Paco de Lucia - Al Di Meola John Mc Laughlin	Le Monastère Dans Les Montagnes Album: Paco De Lucia - Al Di Meola - John Mc Laughlin
16	1985	Peter Gabriel	The Heat Album: Birdy
17	2011	Plastikman	Circles Album: Extrakts (Arkives)
18	2002	Poum Tchack	L'Alouette Album: Poum Tchack
19	1976	Steve Reich	Pulses Album: Music For 18 Musicians
20	1986	Wim Mertens	When The Lines Grows Thick Album: Educes Me

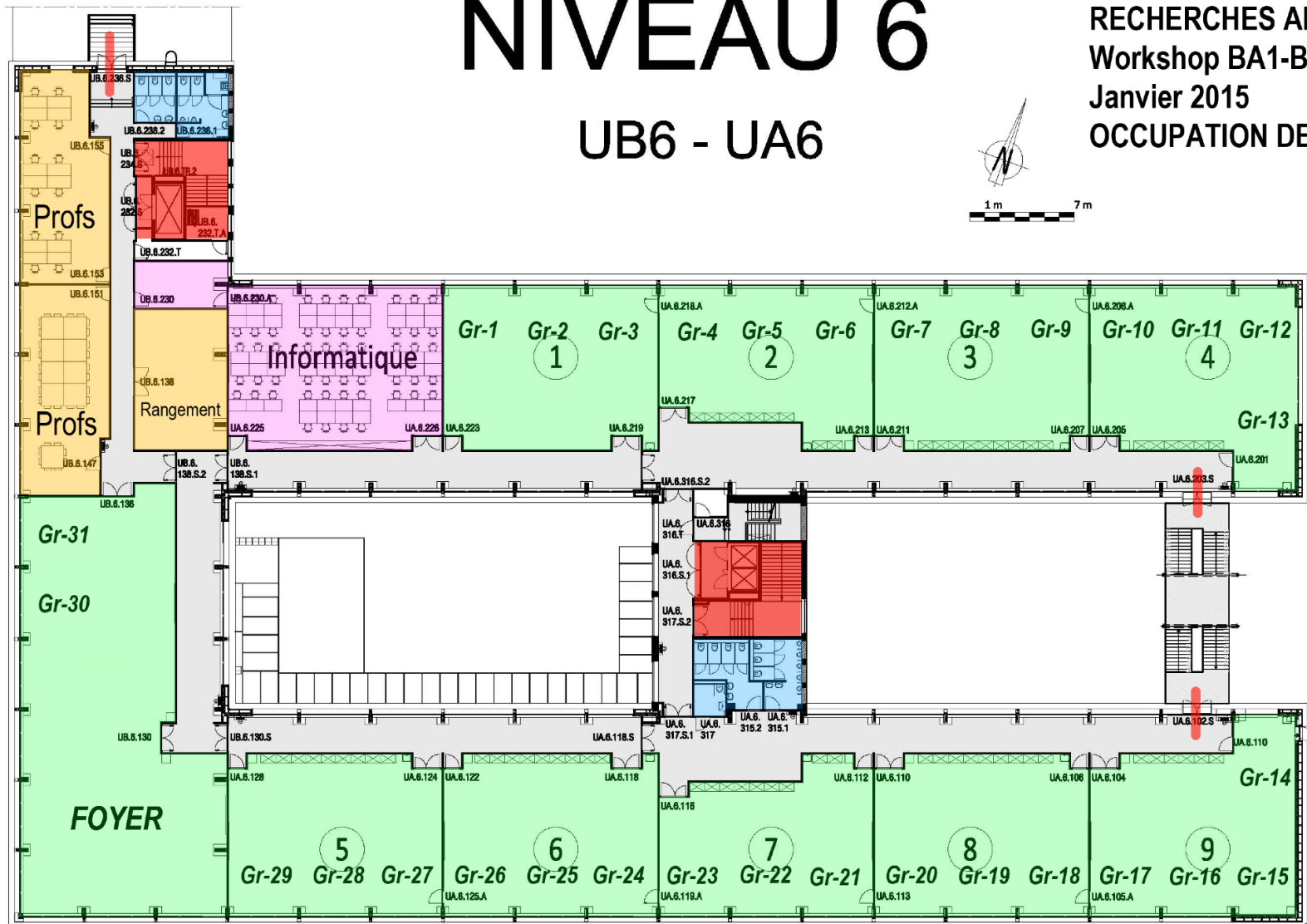
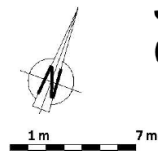


... 40 ESPACES DE TRAVAIL EN UA5 ET UA6 ...

# NIVEAU 6

UB6 - UA6

RECHERCHES ARTISTIQUES  
 Workshop BA1-BA2  
 Janvier 2015  
 OCCUPATION DES LOCAUX



DEPARTEMENT DES INFRASTRUCTURES  
 Projets & Constructions  
 Pl. Avenue F.D. Roosevelt, 50 CP 232  
 1050 Brussels  
 Tel: +32 2 650 26 29  
 M: infra.projets@ulb.ac.be

UNIVERSITE LIBRE DE BRUXELLES,  
 UNIVERSITE D'EUROPE  
**ULB**

Dossier : G.281.S.UA  
 Date : 08/09/2011 Plan n° : A3-\*\*\*\*  
 VUE EN PLAN  
 Ech. : 1/\*\*\*\* Format : A3

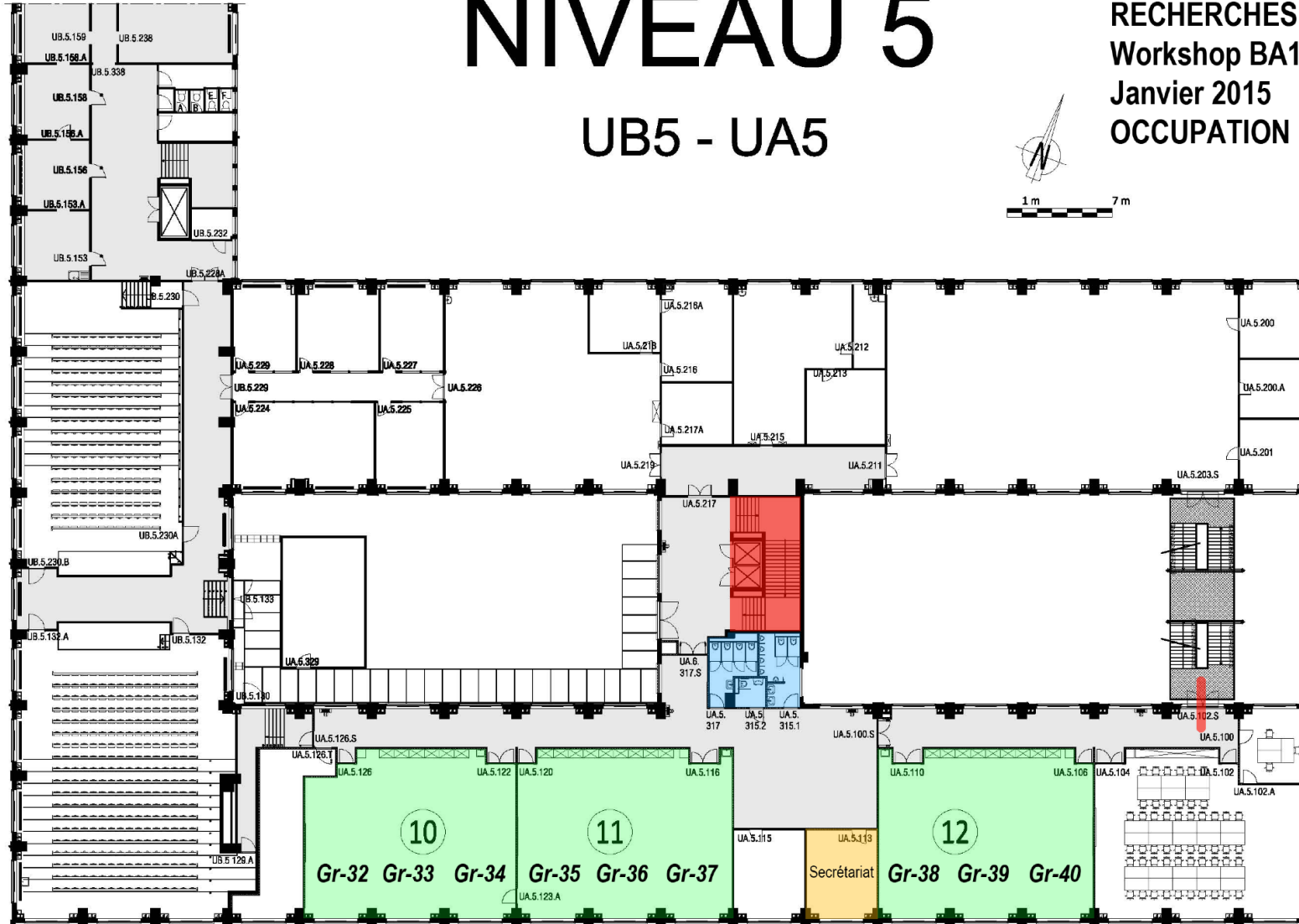
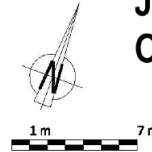
**SOLBOSCH** **S** **UA** **6**

... 40 ESPACES DE TRAVAIL EN UA5 ET UA6 ...

# NIVEAU 5

## UB5 - UA5

RECHERCHES ARTISTIQUES  
Workshop BA1-BA2  
Janvier 2015  
OCCUPATION DES LOCAUX



<p>DEPARTEMENT DES INFRASTRUCTURES Projets &amp; Constructions</p> <p>Pl Avenue F.A. Rossel, 100 CP 112 B-1050 Bruxelles Pl Avenue Adolphe Heyl, 111 B-1052 S 1050 20 20 Tel: +32 2 460 28 20 Mail: infra.proj@ulb.ac.be</p>	<p>UNIVERSITE LIBRE DE BRUXELLES, UNIVERSITE D'EUROPE</p> <p>ULB</p>	Dossier : G.281.S.UA	<p>SOLBOSCH</p>	<p>S</p>	<p>UA</p>	<p>5</p>
		<p>FOND DE PLAN</p>				

## LES GROUPES :

40 groupes, rassemblant étudiants BA1 et BA2 confondus, ont été constitués et diffusés.  
 Les listes sont insérées dans l'énoncé imprimé et seront affichées dans nos espaces de travail.

<b>1</b> #1 AKA MOON <i>Bruit</i>				
GR.	ANNÉE	NOM	Prénom	
1	1	BA2	ABSY	Kamal
2	1	BA2	ALIKER	Florian
3	1	BA2	AMAND	Grégory
4	1	BA2	AMAT	Camille
5	1	BA1	ABBASI	Leyla
6	1	BA1	ABDELAOUI	Isra
7	1	BA1	ABONDANCE	Maxime
8	1	BA1	AITOUKHARRAZ	Nabil
9	1	BA1	AKELIAN	Pareli
10	1	BA1	ALBÉRICI	Alexie
11	1	BA1	ALEXANDRE	Emilie
12	1	BA1	AMBROISE	Eléonore
13	1			
14	1			

<b>2</b> #2 AMON TOBIN <i>Back From Space</i>				
GR.	ANNÉE	NOM	Prénom	
1	2	BA2	ANGELIS	Thomas
2	2	BA2	ASCENSO LONTRON	Sara Cristina
3	2	BA2	BARBERÁ RAMALLO	Tomás
4	2	BA2	BASELLO	Virginie
5	2	BA1	AMRI	Stéphane Nader
6	2	BA1	ANCORA	Laura
7	2	BA1	ANDRE	Charline
8	2	BA1	ANDRIEU	Julie
9	2	BA1	ANNABI	Sara
10	2	BA1	AZIZ	Ghazel
11	2	BA1	BAGNOLI	Olga
12	2	BA1	BAILLIEUX	Laurent
13	2			
14	2			

<b>3</b> #3 BENJAMIN LEW <i>Les Traces d'un Pont</i>				
GR.	ANNÉE	NOM	Prénom	
1	3	BA2	BELABBES	amine
2	3	BA2	BELANGER	Clément
3	3	BA2	BELGUENDOZ	Amina
4	3	BA2	BEN BACHIR ELIDRIS	Ghita
5	3	BA1	BAKKOUCHE	Farys
6	3	BA1	BALAS	Raphaël
7	3	BA1	BÂNDEA	Ana-Antoaneta
8	3	BA1	BANGA	Fatima
9	3	BA1	BARDIJN	Hélène
10	3	BA1	BARDONNEAU	Boris
11	3	BA1	BARROERO	Giulia
12	3	BA1	BASBAYAN	Berivan
13	3			
14	3			

<b>4</b> #4 CAN <i>Aumgn</i>				
GR.	ANNÉE	NOM	Prénom	
1	4	BA2	BENCHEKROUN BEL	Lyna
2	4	BA2	BENTALEB	Lina
3	4	BA2	BEZ	Sébastien
4	4	BA2	BLONDEL	Leny
5	4	BA1	BASZEN	Agnieszka
6	4	BA1	BATTAGLIA	Anthony
7	4	BA1	BEGUIN	Nestor
8	4	BA1	BEN ALI	Sarah
9	4	BA1	BÉN HADID	Amin
10	4	BA1	BENBOUBKER	Mehdi
11	4	BA1	BERTHOUMIEU	Maëlle
12	4	BA1	BEST	Gwendoline
13	4			
14	4			





RICHARD LONG

**BONNES RECHERCHES... BON TRAVAIL !**

<http://atelierba2.wordpress.com>